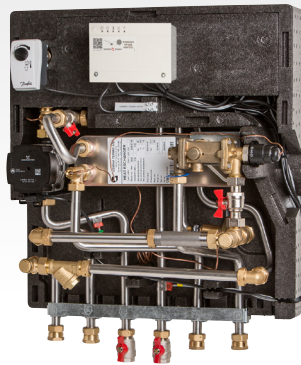


TERMIX VMTD opbl. ISO

Vandvarmer og direkte varmetilslutning med blandekreds



Minimalt varmetab og optimal komfort

Termix VMTD opbl. med den intelligente TPV-regulator sørger for optimal komfort ved et minimalt forbrug af energi og bidrager dermed til en driftsøkonomi i topklasse.

Rumopvarmning og varmt brugsvand

Termix VMTD opbl. med TPV-regulator er en komplet unit til direkte forsyning med blandekreds til rumvarmeanlæg og varmt brugsvand i private hjem. Unitten er udstyret med en differensstrykregulator, der sørger for et roligt flow i radiatorkredsen.

Indbygget og energirigtig tomgangsfunktion

Når der ikke tappes brugsvand, indstiller tomgangsfunktionen sig automatisk under den valgte brugsvandstemperatur.

Tomgangsfunktionen er indbygget i Termix TPV-regulatoren og kræver ingen efterregulering. Derved vil tomgangstemperaturen altid være indstillet korrekt, og energiforbruget holdes derfor på et minimum. Endvidere sikres lav returtemperatur, også under stilstand.

Velegnet til lavtemperaturdrift

Termix TPV-regulatoren sikrer intelligentreguleret brugsvand ved både lave og høje fremløbstemperaturer og er desuden garant for maksimal komfort ved et minimalt forbrug af energi. Den er således det perfekte

valg i lavtemperaturfjernvarmenet og beboelser i fjernvarmens yderområder.

Bedre afkøling

Denne fjernvarmeunit leveres med T16H+ pladeveksler og Termix TPV-regulator, der sammen skaber bedre afkøling på primærsiden.

Minimalt varmetab

En komplet fuldisolering af unitten sikrer minimalt varmetab både under taping og i tomgangsfunktion.

Miljørigtig komfort – intet vandspild

Termix TPV-regulatoren sørger for, at vandvarmeren altid er klar til at producere varmt brugsvand – også i perioder, hvor der ikke tappes. Forbrugeren oplever komforten ved, at det varme vand er tilgængeligt med det samme. Komforten er høj, samtidig med at vandspildet reduceres til et minimum.

Vejrkompensering

Med vejrkompensering styres og overvåges varme anlægget optimalt. Uanset vejret udenfor reguleres varme anlægget konstant ift. de valgte

parametre og forhindrer dermed overforbrug. Regulatoren kan indstilles til spareperioder efter behov for at opnå yderligere besparelser. ECL120 vejrkomensering er app-baseret, hvilket gør, at installation, idriftsættelse og overvågning af anlægget aldrig har været nemmere.

Find appen i:



Termix ECL

Stilrent design

Isoleringskappens form er inspireret af det velkendte Termix kabinet i Jacob Jensen Design.

Bemærk: Overholder kravene i DS452 til isolering og i DS469 til vejrkomensering.

iControl

Termix TPV er en intelligent controller - derfor iControl - med høj komfort og energieffektivitet, der fungerer uden ekstern energitilførsel og automatisk sænker tomgangstemperaturen ift. brugsvandstemperaturen.

Ydelse

Termix VMTD opbl. vand VMTD-1	Δp kPa	Fremløbstemp. 55 °C				Fremløbstemperatur 60 °C					Fremløbstemperatur 70 °C					
		Brugsvand 10/45 °C				Brugsvand 10/45 °C			Brugsvand 10/50 °C		Brugsvand 10/45 °C			Brugsvand 10/50 °C		
		Effekt kW	BV flow l/h	Retur °C		Effekt kW	BV flow l/h	Retur °C	Effekt kW	BV flow l/h	Retur °C	Effekt kW	BV flow l/h	Retur °C	Effekt kW	BV flow l/h
25	27,5	678	17,9		32,3	797	16,3	30	648	19,3	41	1012	14,5	38,5	831	16,2
35	32,3	797	18,5		37,5	925	16,8	35,5	767	20	48	1184	15	46	993	16,8

VMTD-2	25	32,3	797	16,8	37,5	925	15,3	35,5	767	18,1	47	1160	13,6	46	993	15,2
	35	39,0	962	17,4	45,0	1110	15,8	42	907	18,6	57	1406	14,1	55	1188	15,7

VMTD-3	25	35,5	876	15,9	41,5	1024	14,5	39,5	853	17,1	52	1283	13	51,5	1112	14,4
	35	42,5	1046	16,4	49,0	1209	14,9	46,5	1004	17,5	57	1406	13,1	60	1296	14,8

Termix VMTD opbl. varme VMTD-1	Δp kPa	Temperatur 60/30 - 30/55 °C		Temperatur 60/35 - 35/55 °C	
		Effekt kW	Varme flow l/h	Effekt kW	Varme flow l/h
VMTD-1	35	11	378	9	387
VMTD-2	35	14	482	12	516
VMTD-3	35	17	585	14	602

Termix VMTD opbl. varme VMTD-1	Δp kPa	Temperatur 70/35 - 35/60 °C		GV-temperatur 60/30 - 30/35 °C	
		Effekt kW	Varme flow l/h	Effekt kW	Varme flow l/h
VMTD-1	35	12,5	430	8,4	1.445
VMTD-2	35	16,5	568	-	-
VMTD-3	35	19,5	671	-	-

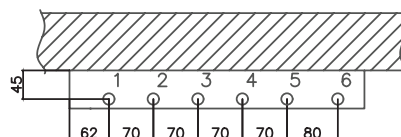
Ovenstående er beregningseksempler - kontakt os ved andre ydelser og temperatursæt

Typebetegnelse

Tekst	Ventil	VVS-nr.
Termix VMTD-1 opbl. inkl. blandekreds, UPM3, ECL 120, VS-2 og AMV, fuldisolering	TPV 90	376940.160
Termix VMTD-2 opbl. inkl. blandekreds, UPM3, ECL 120, VS-2 og AMV, fuldisolering	TPV 90	376940.260
Termix VMTD-3 opbl. inkl. blandekreds, UPM3, ECL 120, VS-2 og AMV, fuldisolering	TPV 90	376940.360
Boosterpumpe til Termix VMTD opbl. (forøger flow på f.v.)		376935.724
Sikkerhedsaggregat 10 bar		376929.888
GTU trykudligningsventil		376929.856
Cirkulationsrør inkl. kontraventil		376946.400
Tillæg for bagplade rør op/ned		376999.016
Tillæg for bagplade rør op/ned ifm. fordelersunit		376999.018
Tillæg for ECL 310 m/A230 varmestyring		

Data

Veksler:	Rustfri AISI 316
Loddemateriale:	Kobber
Arbejdsdruk:	10 bar
Ventiltype:	Termix TPV 90
Driftstemperatur:	Max. 110 °C
VA-godkendelse:	VA 3.22/19700
Vægt:	22 kg
Mål med fuldisolering:	h 660 x b 540 x d 335 mm



1. Fjv. frem 3/4" RG indv.
2. Fjv. retur 3/4" RG indv.
3. Anlæg frem 3/4" RG indv.
4. Anlæg retur 3/4" RG indv.
5. Varmt vand 3/4" RG indv.
6. Koldt vand 3/4" RG indv.

Diagram

01	Afspærringsventil
02	Kontraventil
02C	Kontraventil inkl. cirkulationsrør
09	Snavssamler
10	Varmecirkulationspumpe
14	Følerlomme enkelt
16	Udeføler
19	Påspændingsføler
21	Bestilles separat
24	Leveres løst med
27	Motor
29	Motorventil
31	Differenstrykregulator
41	Målerpasstykke
42	Sikk.agg. m/indb. kontraventil
63	Filter
72	Termix TPV
B	Brugsvandsveksler
F	Varmeautomatik

