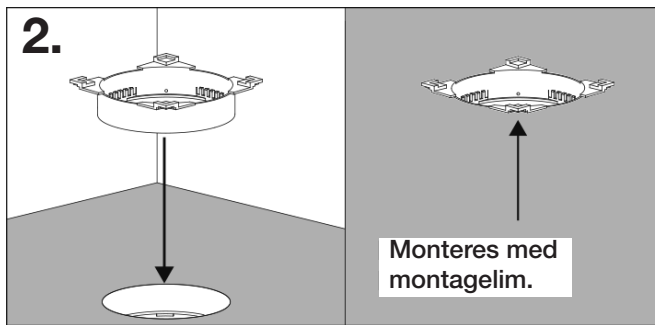
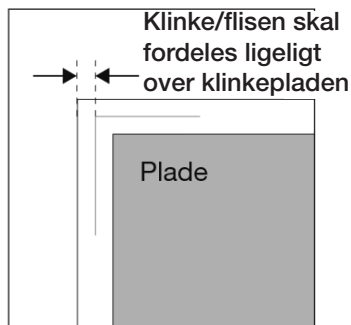
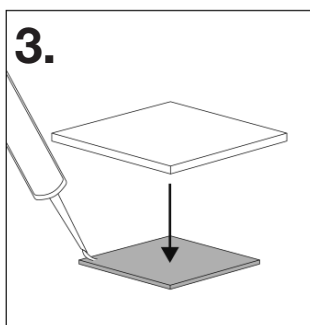




1.
PURUS MultiFlex korrekt monteret jvnf. fabrikantens anvisninger.



2.
Monter forhøjelsesrammen med montagelim. juster højde. Rotere/juster til rigtige vinkel i forhold til fliser.



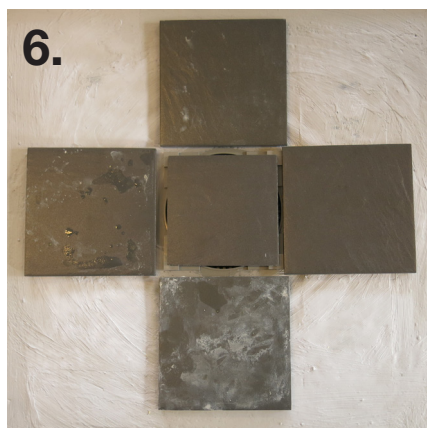
3.
Monter/lim flisen/klinken fast på klinkepladen med montagelim.



4.
Klinke/flise limet fast på klinkepladen.



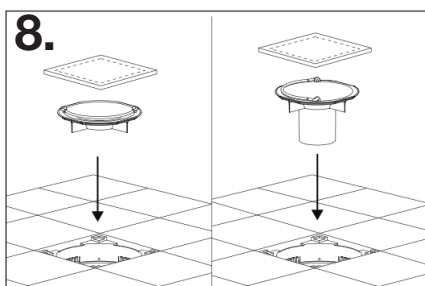
5.
Brug evt. en skruetvinge til at holde flise/klinke fast på klinkepladen under tørringen af montagelimen.



6.
7.
fordel luft/spalte ligeligt omkring fliser/klinker.

6.
Påbegynd lægning af fliser/klinker.

Ø75 vandret Ø110 lodret

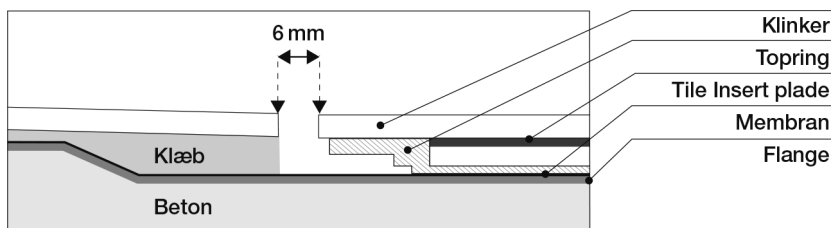


8.
Monter de resterende dele i afløbet.

www.purus.dk | +45 4616 1919



9.
Færdigt resultat.



Færdig opbygning, korrekt montering.

PURUS