



Anvendelse



BFP 41 pumpen er specielt fremstillet til udskiftning og erstatning af MS11 og de fleste andre pumpetyper på markedet. Pumpen kan tilsluttes 1-og 2-strengs drift, og er forsynet med manuel omskift mellem 1-og 2-strengs drift. Pumpen har dyseafgang til venstre, og har en ydelse op til 240 Kw.

Funktion

Når olie-pumpen startes, suges olien fra sugeporten (S) gennem filtret (H) til tandhjulssættets sugeside. Herfra pumper tandsættet olien over til tryksiden samtidig med at olien sættes under tryk. Dette tryk styres og holdes konstant på det indstillede tryk af reguleringsventilen (P1) med membranen (D).

Ventilen (P1) fungerer på følgende måde:

- Når olieåbningstrykket er nået, frigives passagen til retursiden.
- Membranen og fjeder holder pumpetrykket konstant på den indstillede værdi.

Når afskæringsventilen (NC) får spænding åbnes denne og frigiver olien til dysen (E). Overskydende olie ledes fra reguleringsventilen til pumpens returside (R).

Ved 2-strengs anlæg ledes olien tilbage til olietanken. Ved 1-strengs anlæg recirkuleres olien gennem returpassagen (G). Returporten (R) er så blændet med en prop.

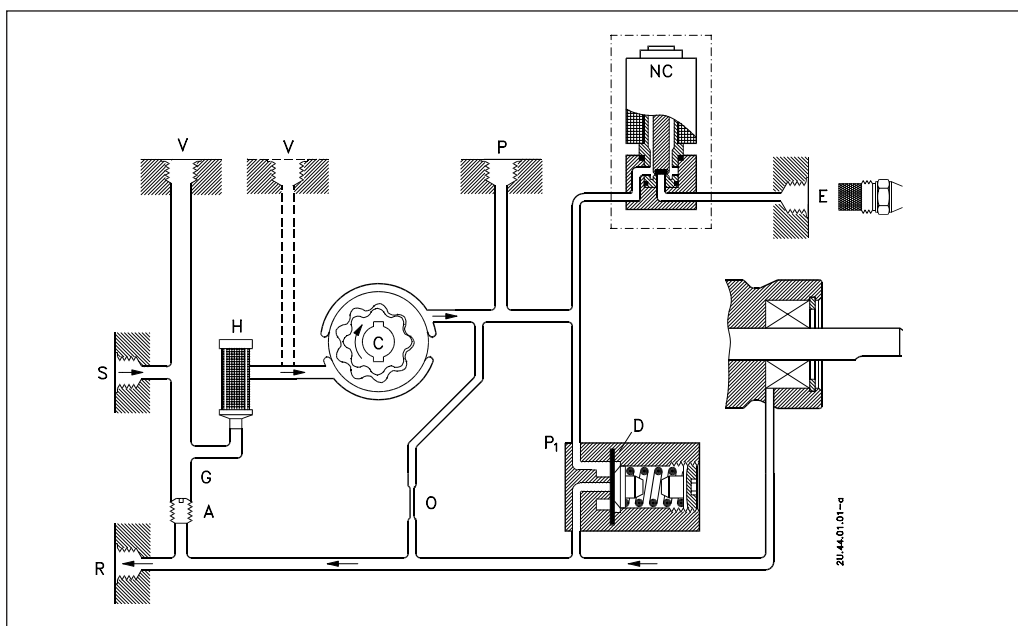
Ved stop af oliebrænderen fjernes spændingen fra spolen og afskæringsventilen lukker for oliestrømmen til dysen.

Udluftning.

Ved 2-strengs drift udluftes pumpen automatisk. Luften ledes gennem indsnævring (O) til tanken.

Ved 1-strengs drift, hvor returporten er lukket, skal der udluftes gennem P porten (P).

Princip



Bestilling

Type	Best.nr.	VVS-nr.	Bemærkninger
BFP 41 L3	071N0160	36 9066.108	Venstreg. hals ø 32, aksel ø 8, 220/240 V 50 Hz, 1-str.

Tilbehør

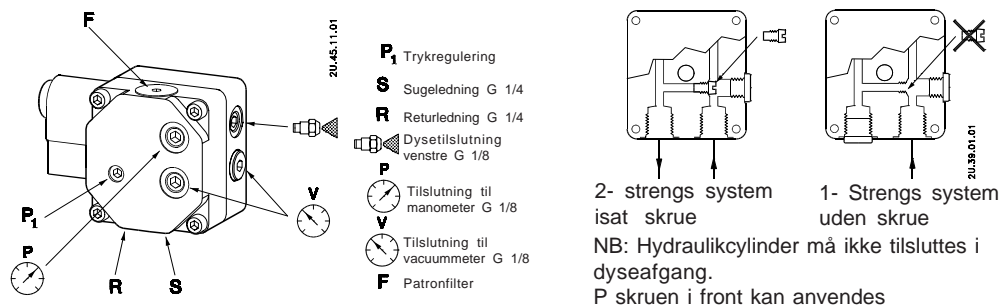
Type	Best.nr.	VVS-nr.	Bemærkninger
Ventilenhed	071N0050	36 9069.054	Ventilenhed NC + bølgeskive og møtrik
Spole	071N0010	36 9069.140	220/240 V 50 Hz + bølgeskive og møtrik
Kabel	071G0200	36 9069.100	500 mm
Bøsning	071N0047	36 9069.047	Overg. bøsning, skruer og flange
Filter	071N0064	36 9069.564	Patronfilter + o-ring (25 sæt)
Filterprop	071N0074	36 9069.274	Filterprop incl. O-ring (10 stk.)

Tekniske data

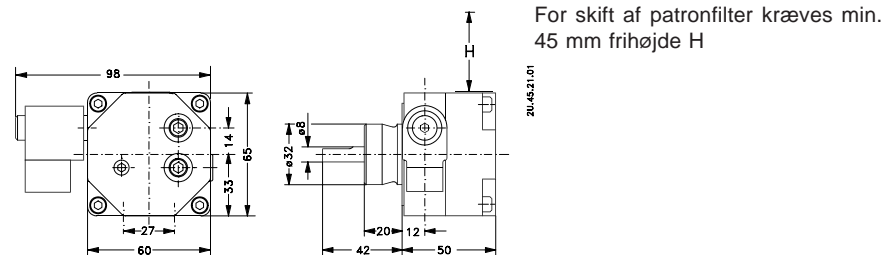
Maske vidde på filter	µm	200
Olietyper: Viskositet målt i sugestuds	mm ² /s	1,3-12
Tandhjulskapacitet* type 3/5	l/h	45
Maks. startmoment type 3/5	Nm	0,1
Trykområde	bar	7-20
Fabriksindstilling	bar	10 ±1
Maks. tilladeligt tryk på suge- returside	bar	2,0
Omdrejningstal type 3/5	min ⁻¹	2400-3600
Omgivelsestemperatur	°C	-20 til +70
Medietemperatur	°C	0 til +70
Spolens tæthedegrad		IP40

*) ved 10 bar, 4,3 mm²/s og 2800 min⁻¹

Tilslutning



Mål



Danfoss påtager sig intet ansvar for mulige fejl i kataloger, brochurer og andet trykt materiale. Danfoss forbeholder sig ret til uden forudgående varsel at foretage ændringer i sine produkter, herunder i produkter, som allerede er i ordre, såfremt dette kan ske uden at ændre i allerede aftalte specifikationer. Alle varemærker i dette materiale tilhører de respektive virksomheder. Danfoss og Danfoss-logoet er varemærker tilhørende Danfoss A/S. Alle rettigheder forbeholdes.



Danfoss A/S
Salg Danmark

Jegstrupvej 3
8361 Hasselager
Telefon: 89 48 91 11
Telefax: 89 48 93 11
E-mail: Danfossdk@danfoss.dk
Internet: www.danfoss.dk

Danfoss AS

Årenga 2
N-1360 Skui
Telefon: 67 17 72 00
Telefax: 67 13 68 50
E-mail: danfoss@danfoss.no
Internet: www.danfoss.no